

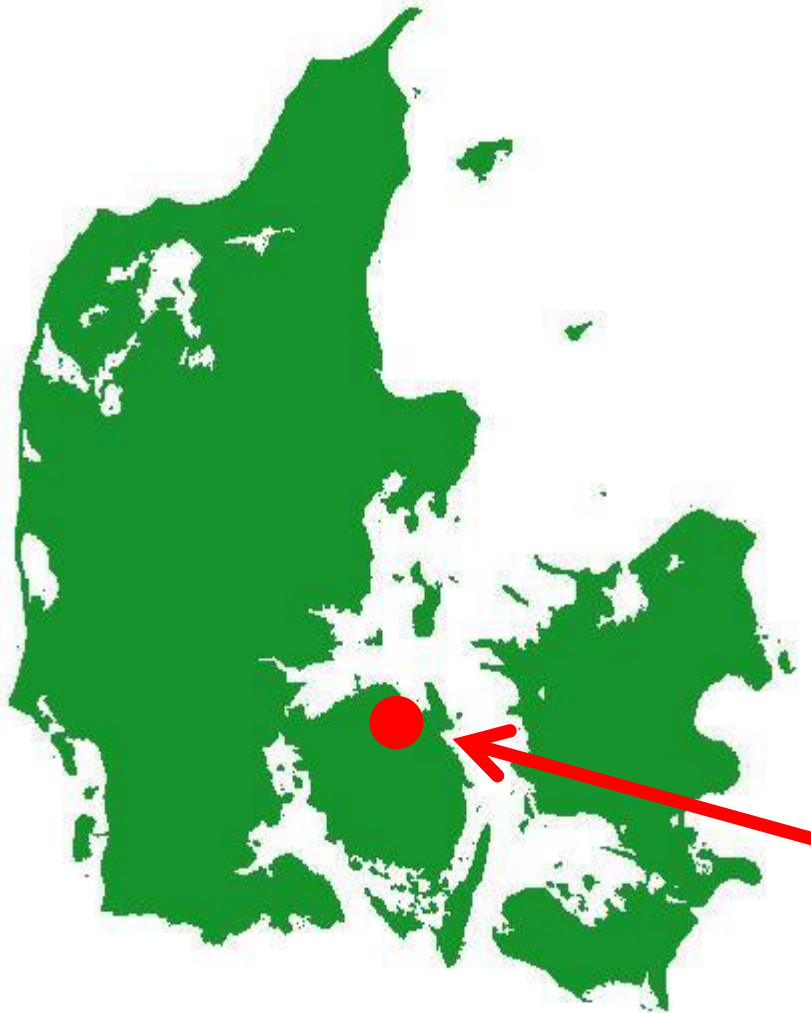
Følgegruppemøde 10.06.2016

Søren Kolind Hvid
Planter & Miljø

AP2: RESULTATER PÅ HOFMANSGAVE MED KONTROLLERET DRÆNING



RESULTATER FRA HOFMANSGAVE

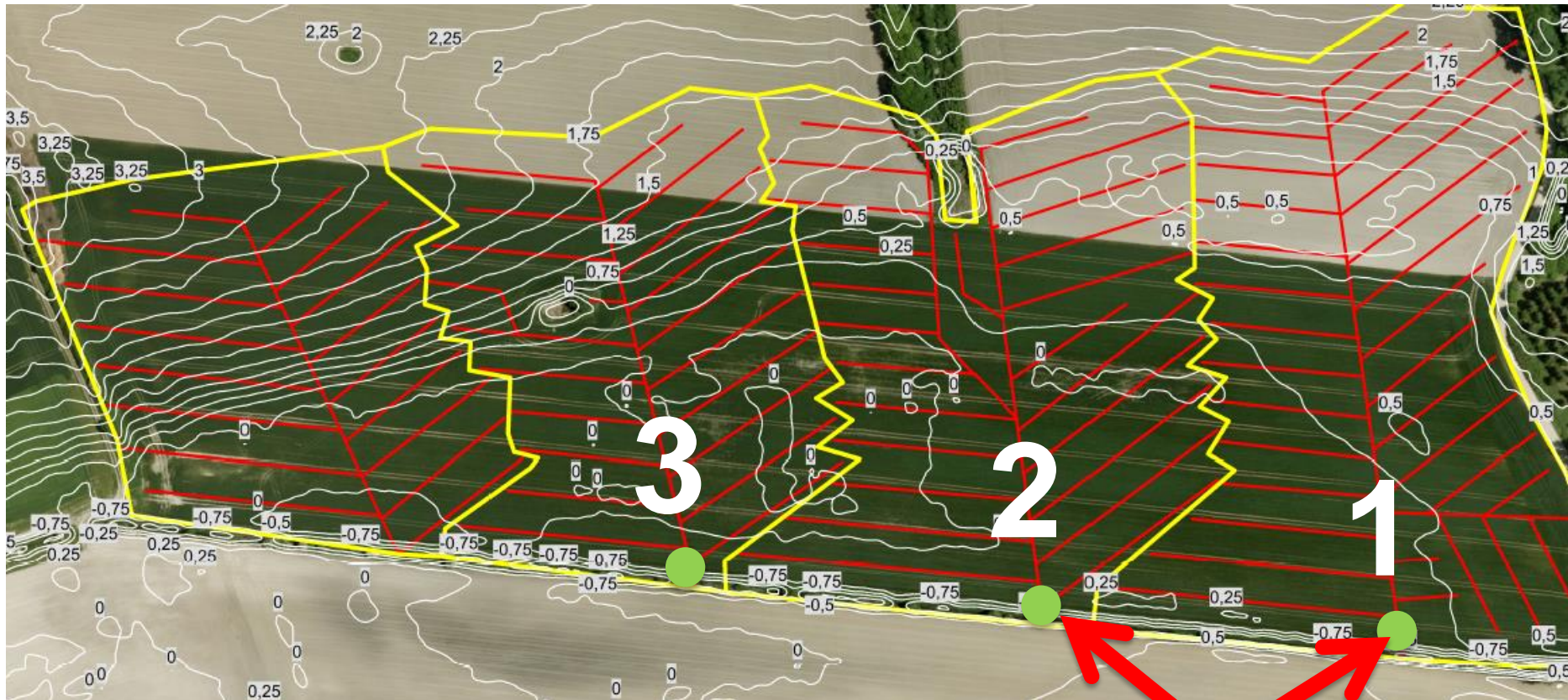


Hofmansgave (2012)
Sandjord. Pumpet areal.

DEMONSTRATIONSMARKEN PÅ HOFMANSGAVE



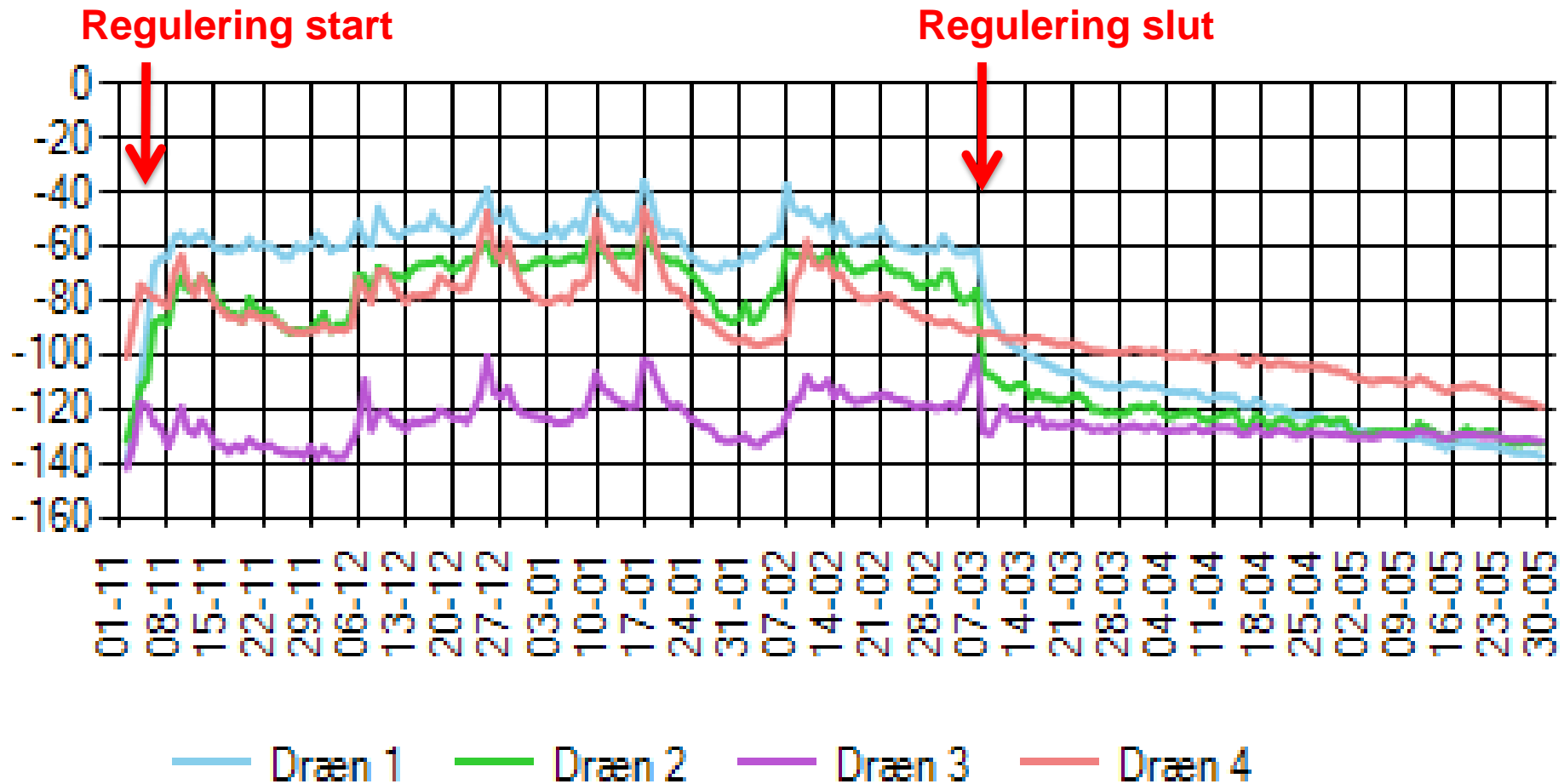
DRÆNSYSTEMER PÅ DEMONSTRATIONSMARKEN



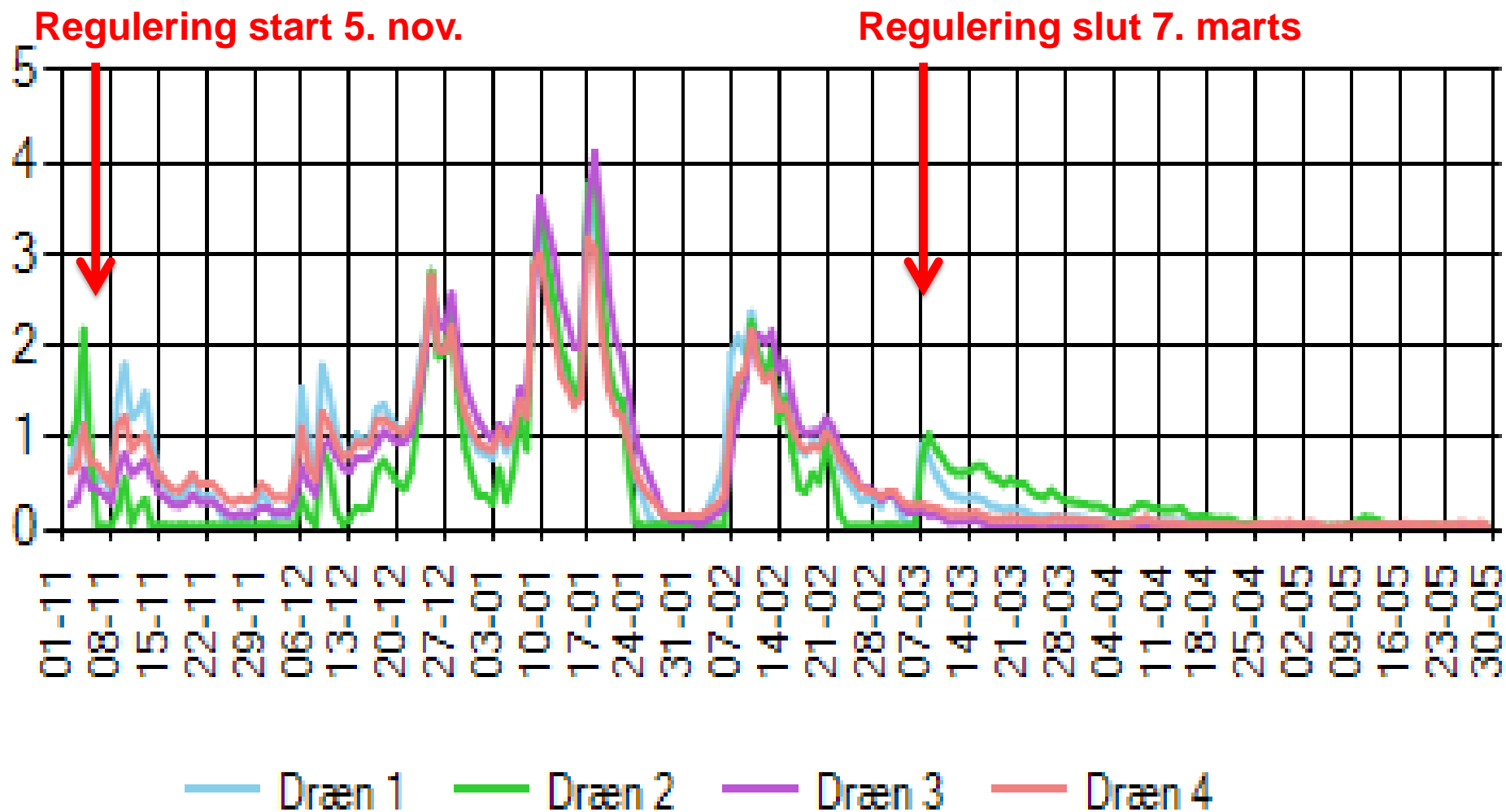
● Måle- og reguleringsbrønde

Vandstand reguleret
ved dræn 1 og 2

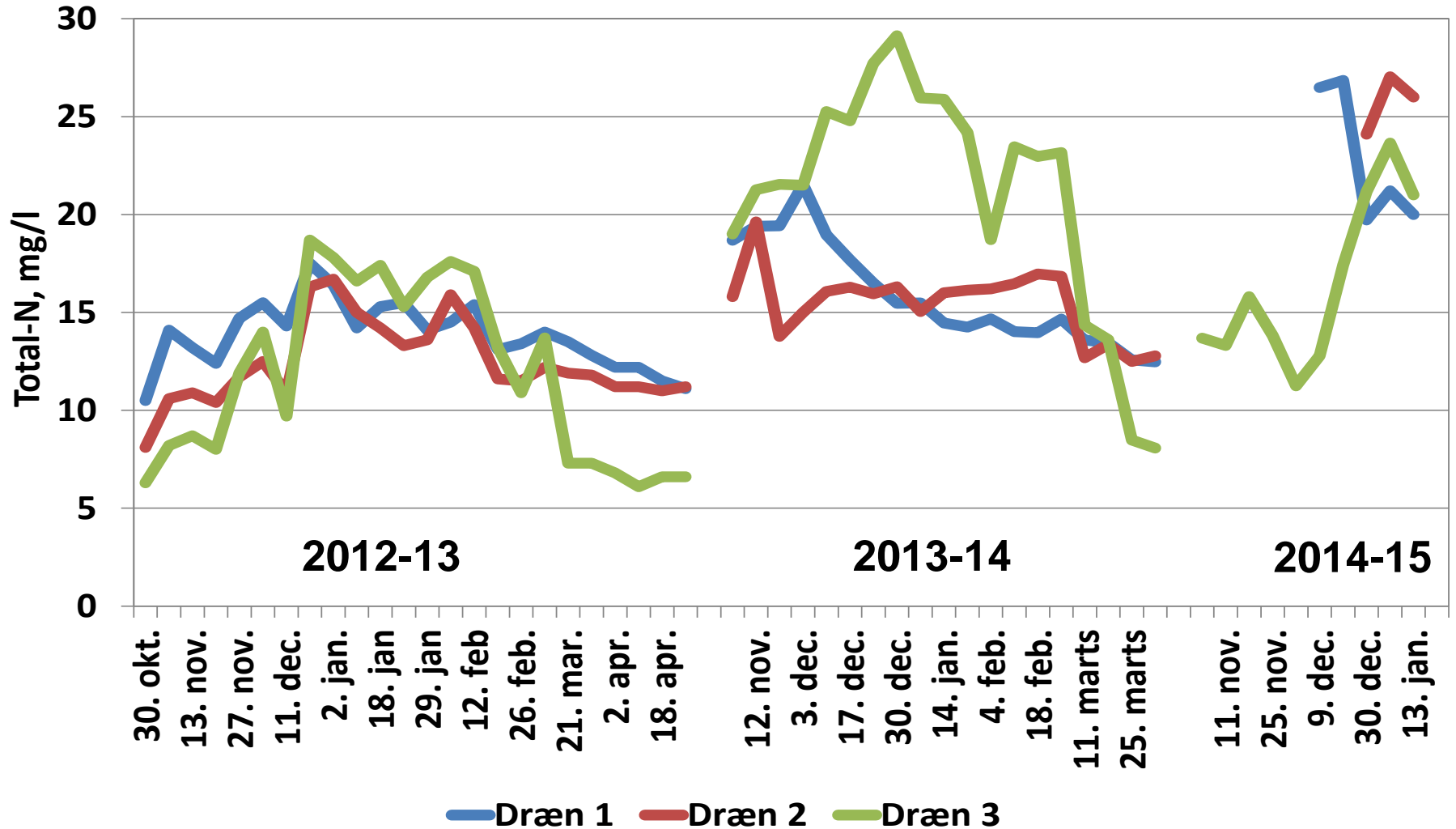
VANDSTAND, 60 CM UNDER TERRÆN 2013/14 (25 M FRA REGULERINGSBRØNDEN)



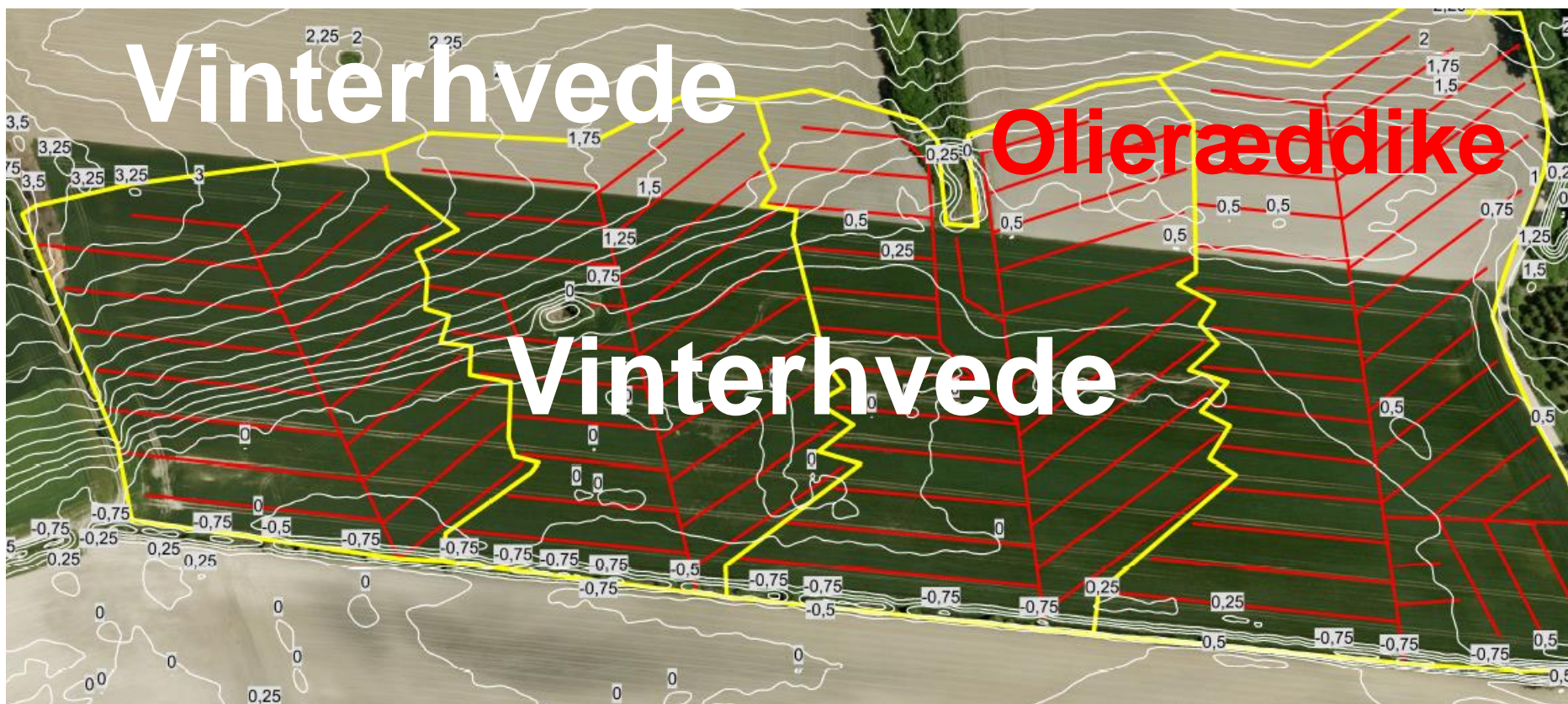
DRÆNAFSTRØMNING, MM PR. DØGN



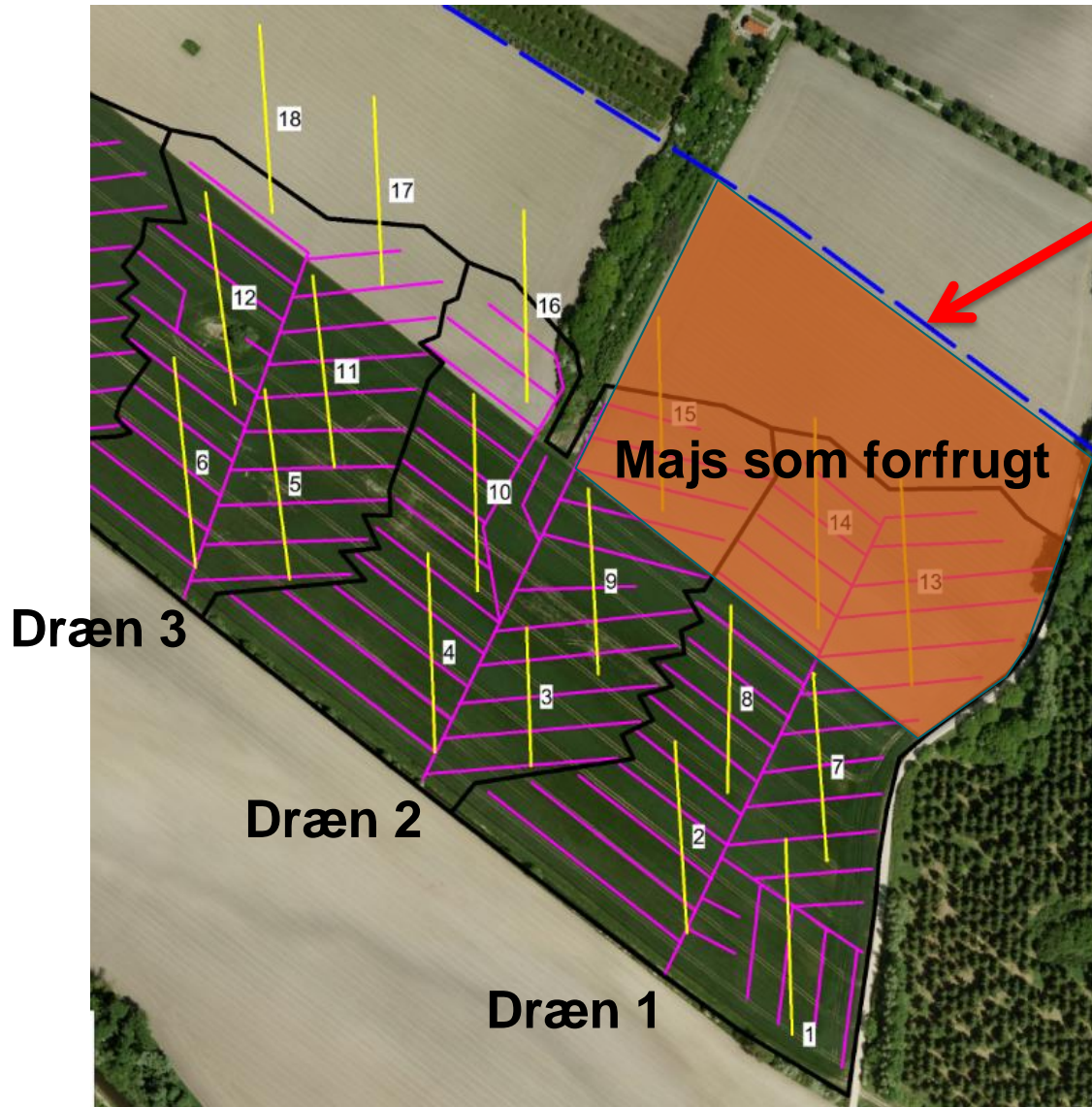
KVÆLSTOF I DRÆNVAND



PLANTEDÆKKE EFTERÅR 2013



UDTAGNINGSLINJER N-MIN PRØVER EFTERÅR 2014



Topografisk
vandskel

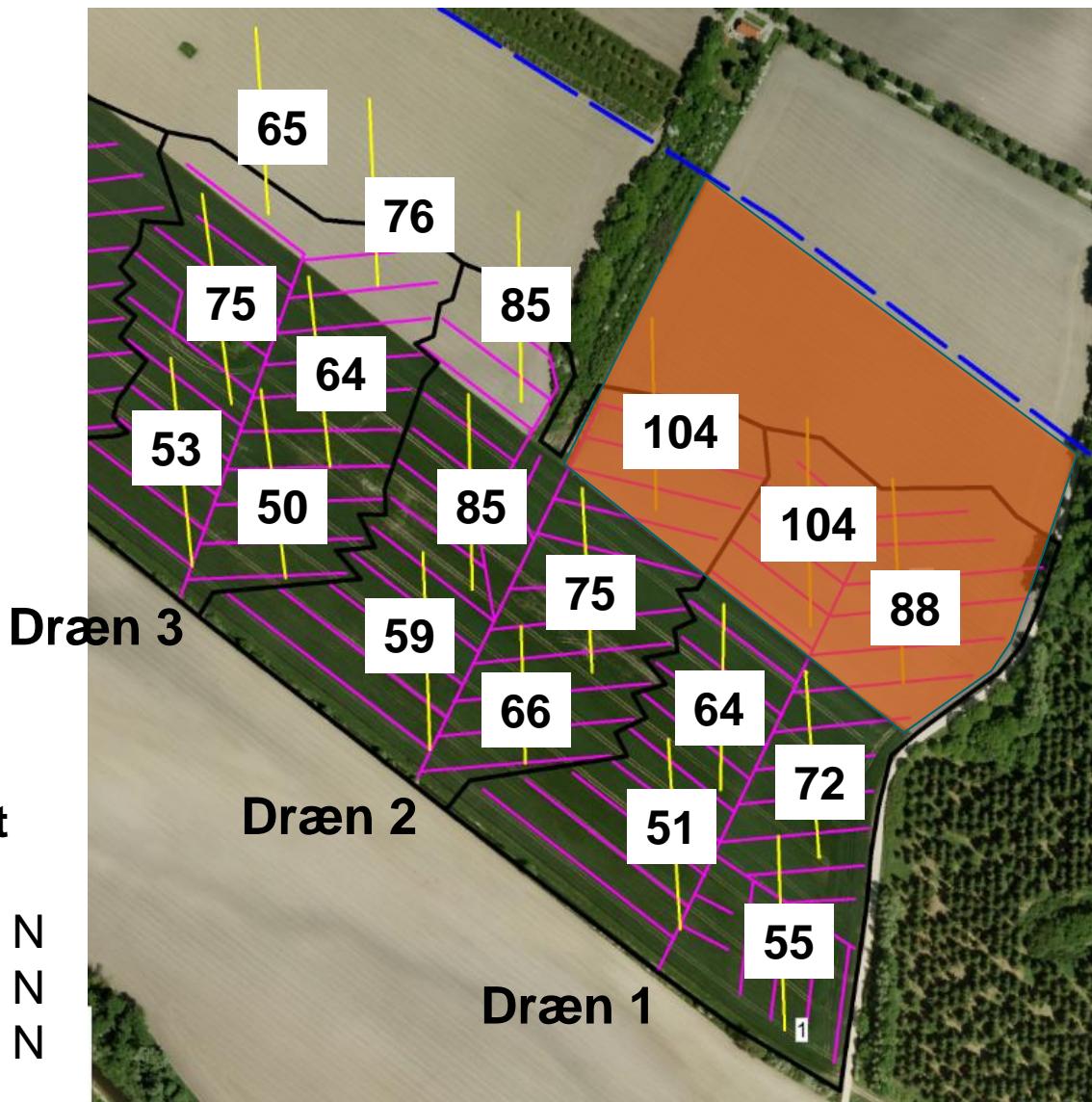
Majs som forfrugt

Dræn 3

Dræn 2

Dræn 1

N-MIN 30. OKTOBER 2014, KG N PR. HA



**Arealvægtet
N-min:**

Dræn 1: 77 kg N

Dræn 2: 79 kg N

Dræn 3: 65 kg N

DRÆNAFSTRØMNING OG KVÆLSTOFUDLEDNING HOFMANSGAVE

Drænaflowstrømning, mm

	Dræn 3	Dræn 2	Dræn 1
2012/13	311	214	171
2013/14	265	71	130
2014/15	286	89	142

Kvælstofudledning dræn, kg N/ha

	Dræn 3	Dræn 2	Dræn 1
2012/13	50	30	26
2013/14	65	11	21
2014/15	52	19	27

NITRATUDLEDNING HOFMANSGAVE

Nitratudledning dræn, kg N/ha

	Dræn 3	Dræn 2	Dræn 1
2012/13	50	29	25
2013/14	52 (59)	9 (19)	17 (30)
2014/15	43	15	21

Tal i parentes er korrigeret for efterafgrøde på del af arealet.

Effekt på afstrømning og nitratudledning, %

	Afstrømning		Nitratudledning	
	Dræn 2	Dræn 1	Dræn 2	Dræn 1
2013/14	-61	-11	-70 (-42)	-35 (+9)
2014/15	-55	-10	-42	-2

Tal i parentes er korrigeret for efterafgrøde på del af arealet.